

# அந்தந்த பகுதிகளிலேயே கழிவுகளை கையாளும் அமைப்புகள் பற்றி கொத்தனார்களுக்கு பயிற்சி அளித்தல்

அமர்வு: 4 வடிவமைப்பு அளவுகளின் முக்கியத்துவம் - தற்போதைய  
கட்டுமான முறைகள் மற்றும் அவற்றிலுள்ள பிரச்சனைகள்

நவம்பர் 18, 2016

TECHNICAL  
SUPPORT UNIT:

**iihs**<sup>TM</sup>  
INDIAN INSTITUTE FOR  
HUMAN SETTLEMENTS

IN ASSOCIATION  
WITH:

 **Keystone**



 Consortium for  
DEWATS  
Dissemination  
Society

# இதுவரை என்ன கற்றுக்கொண்டீர்கள்?



# நினைவுபடுத்துதல்



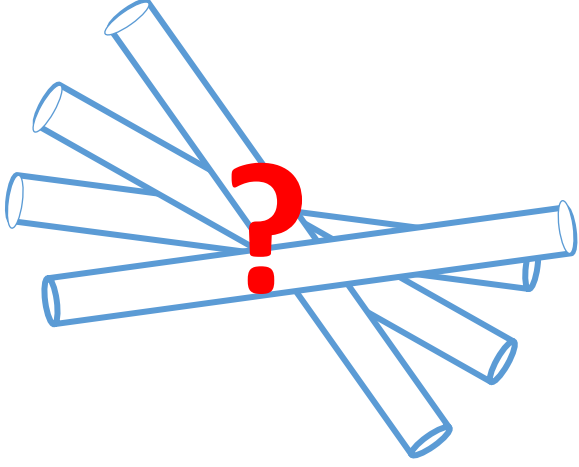
அந்தந்த பகுதிகளிலேயே கழிவுகளை கையாளும்  
அமைப்புகளுக்கான வடிவமைப்பு மற்றும்  
கட்டுமான முறைகள்

மிகச்சிறந்த கட்டுமானத்திற்கு  
அடிப்படையாக விளங்குவது  
வடிவமைப்பே

இந்த நுட்பங்கள் கவனத்தில்  
கொள்ளப்படாத போது என்ன  
நிகழும்?

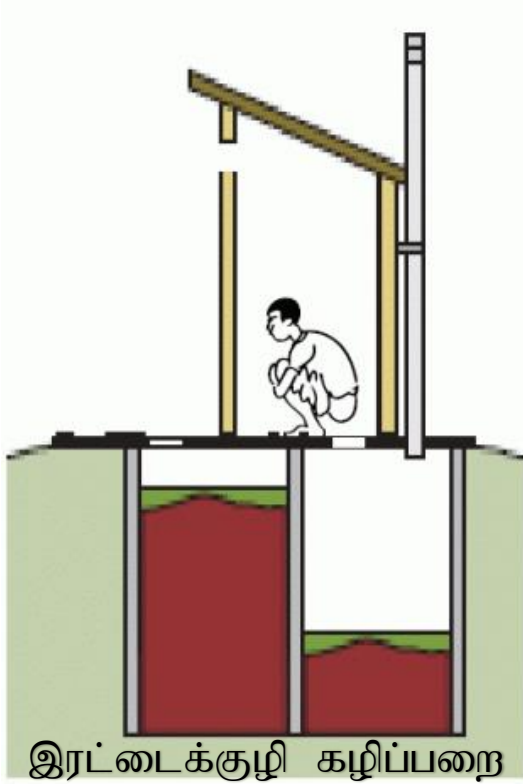
**பொதுவான கவனக்குறைபாடுகள்**

# குழாய் பதிக்கும்போது வாட்டம் வைப்பதில் கவனக் குறைவு



குழாய் பதிக்கும்போது வாட்டம் வைப்பதில் கவனக் குறைவாக இருந்தால் குழாய்களில் அடைப்பு ஏற்பட்டு அமைப்பு செயல்படாமல் போகவோ, கழிவு நீர் வந்தவழியே (கழிப்பறைக்கு) திரும்பி ஓடவோ காரணமாகிவிடும்

# வாயு வெளியேற்றி குழாய் உயரம் வைப்பதில் கவனக் குறைவு



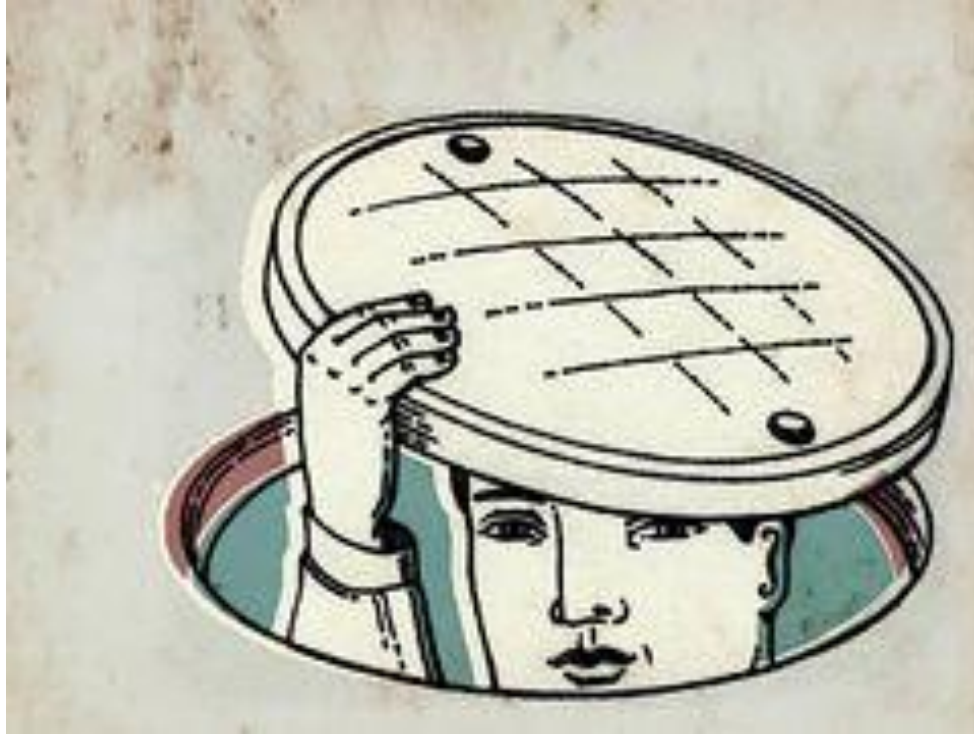
Twin pit latrine



வாயு வெளியேற்றி குழாய் உயரம் குறைவாக இருந்தால் துர்நாற்றம் வீசக்காரணமாக  
அமைந்துவிடும்



# மோசமான நுழைவு மூடி வடிவமைப்பு / கட்டுமானம்



மோசமான நுழைவு மூடி வடிவமைப்பு / கட்டுமானம் மற்றும் அதை ஒழுங்கின்று  
பொருத்துவது ஆகியவற்றால் அவற்றை பயன்படுத்தும்போது காயம் ஏற்படவும் பூச்சிகள்  
பிராணிகள் உள்ளே செல்லவும் வழிவகுக்கும்

இரட்டைக்குழி (இருக்குழி)

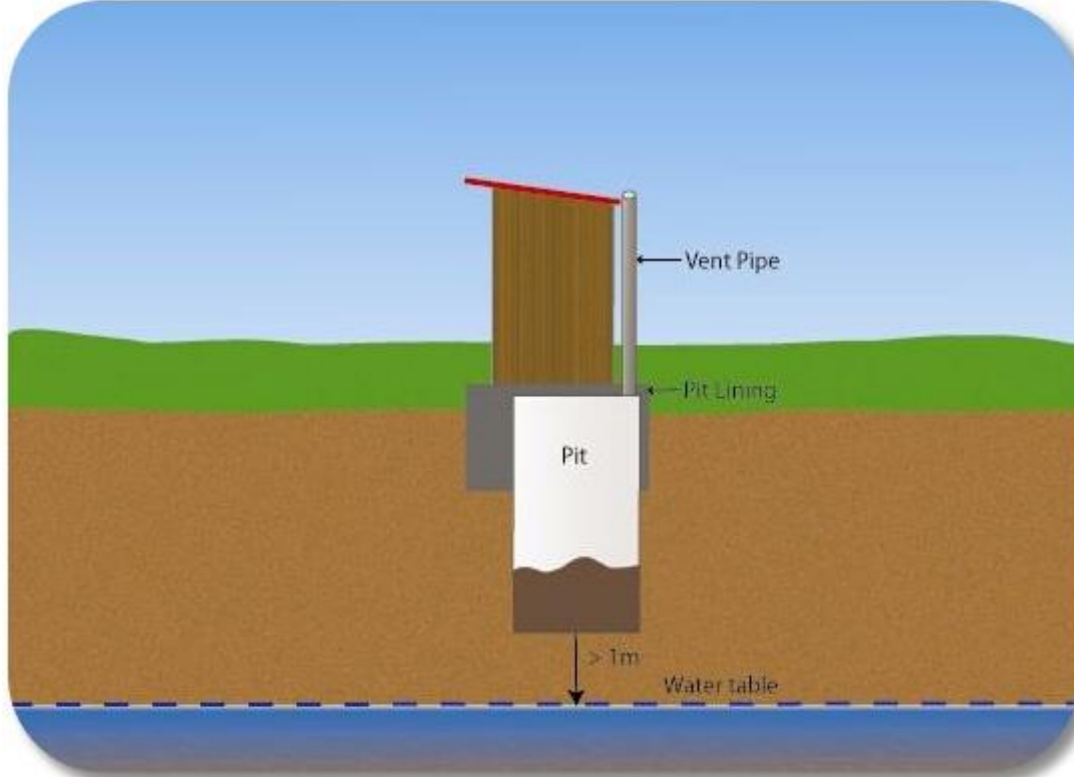
# மண்ணின் தன்மையை கவனத்தில் கொள்ளாமை



மண்ணின் தன்மை மண் நீரை உறிஞ்ச எடுத்துக்கொள்ளும் நேரம், அமைப்பின் தாங்கு திறன் ஆகியவற்றை நிர்ணயிக்கும். இவற்றை கவனத்தில் கொள்ளாமல் விடுவதால் கீழ்க்கண்ட விளைவுகள் ஏற்படும்:

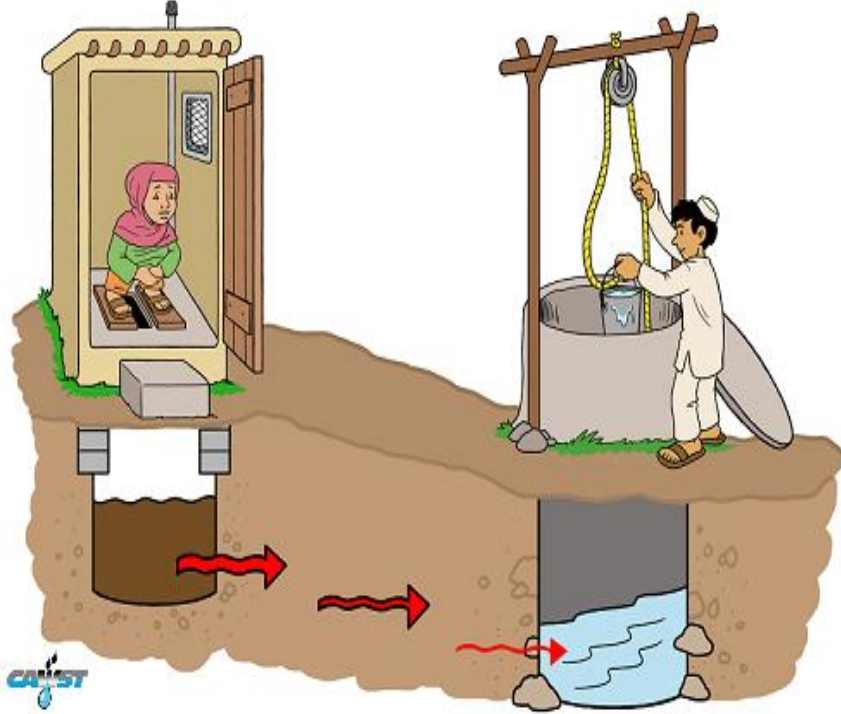
- கழிவு வெளியேற்றும் அமைப்பு பழுதடைதல்
- கழிவு அறைகுறையாக செரிமானமடைதல்
- அடிக்கடி கழிவு வெளியேற்றும் நிலை

# நிலத்தடி நீர்மட்டத்திற்கும் குழிக்கும் இடையே உள்ள இடைவெளியை கவனத்தில் கொள்ளாமை



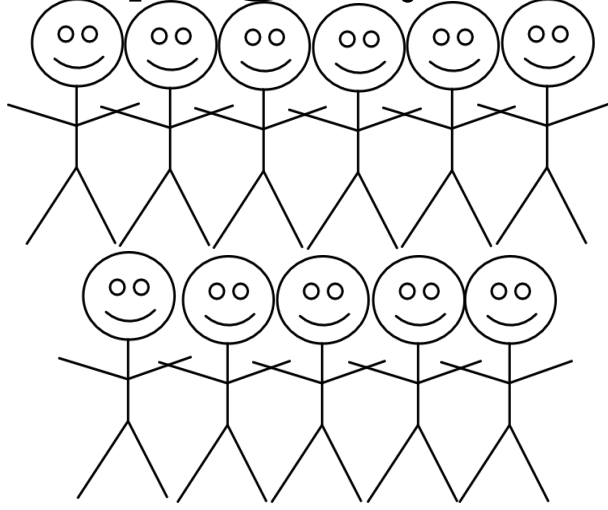
குழியிலிருந்து கசியும் நீர் நலத்தடி நீரை மாசுபடுத்தி உடல்நல பாதிப்புகளை ஏற்படுத்தக்கூடும்

# அருகில் நீர்நிலை இருப்பதை அறியாமை



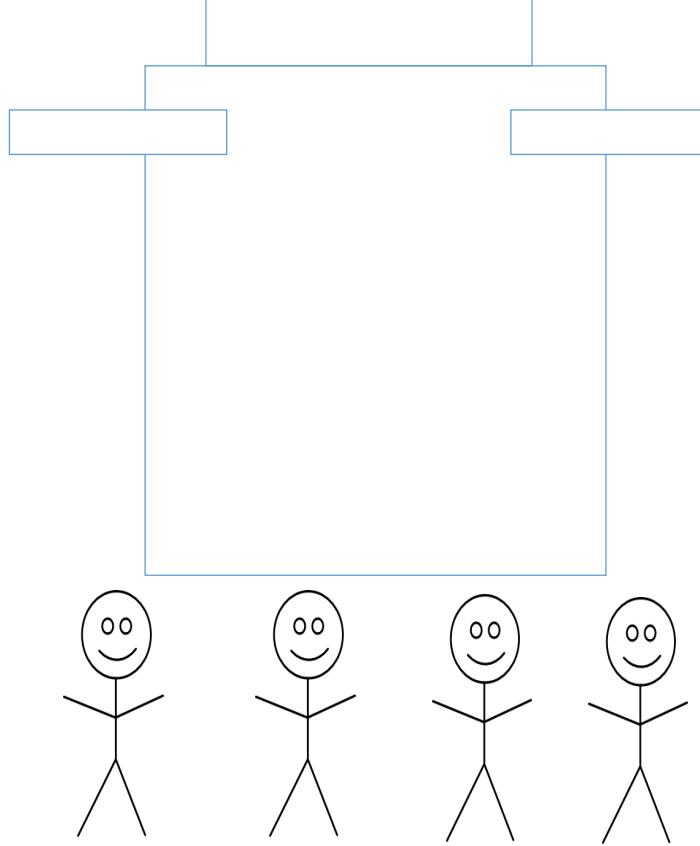
If the distance is less than the prescribed distance, the percolation from pit can pollute the water source which can cause health problems

# அளவு குறைவான வடிவமைக்கப்பட்ட குழி



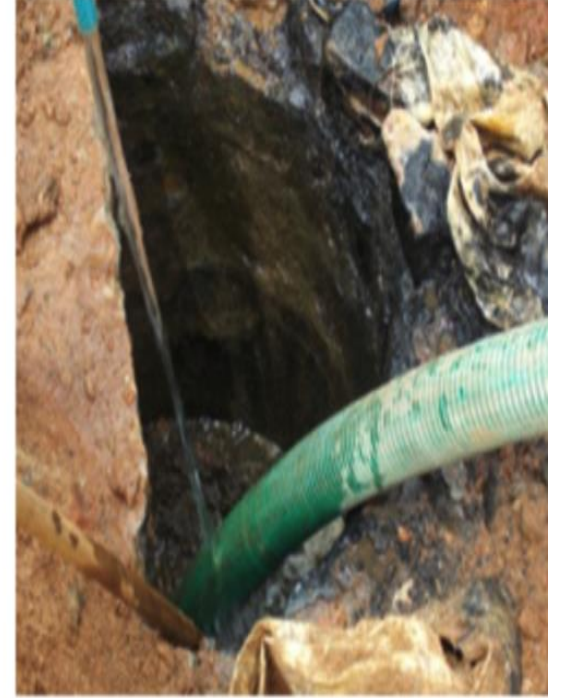
அளவு குறைவாக வடிவமைக்கப்பட்ட குழி அல்லது அந்தந்த பகுதிகளிலேயே கையாளக்கூடிய பிற கழிவு மேலாண்மை அமைப்புகளால் கழிவுகளை அடிக்கடி வெளியேற்ற வேண்டிய நிலை ஏற்படலாம். இதனால் அதிக செயல்படுத்தும் மற்றும் பராமரிப்பு செலவுகள் ஏற்படும். மேலும் இது பயன்படுத்துவோருக்கு அதிக தொல்லை மற்றும் இக்கட்டுகளை ஏற்படுத்தக்கூடும்.

# அளவுக்கதிகமாக வடிவமைக்கப்பட்ட குழி



அளவுக்கதிகமாக வடிவமைக்கப்பட்ட குழி அமைப்பதால் கழிவுகளை வெளியேற்றுவதில் சிரமம் ஏற்படலாம். ஏனெனில் கழிவு அதிக கடினத்தன்மை அடைந்து வெளியேற்றுவதில் சிரமம் ஏற்படும். இது சிக்கனமான வழிமுறை இல்லை

# குழியின் உட்புற சுவர்

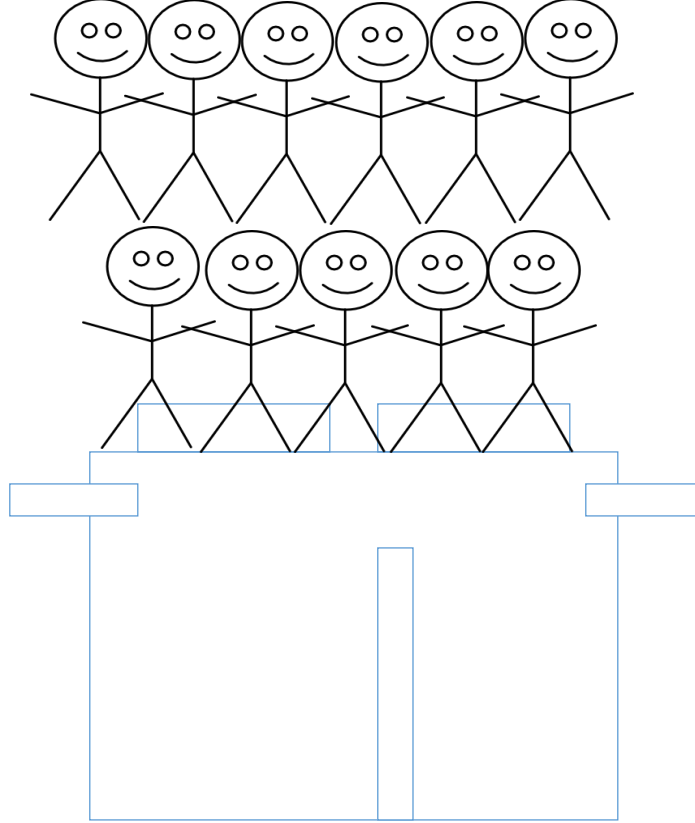


குழியின் உட்புறத்தில் போதுமான இடைவெளி இல்லாவிட்டால் நீர் கசிதல் மிக மெதுவாக உறிஞ்சப்பட்டு குழி விரைவில் நிரம்பிவிடும் நிலை ஏற்படும்.



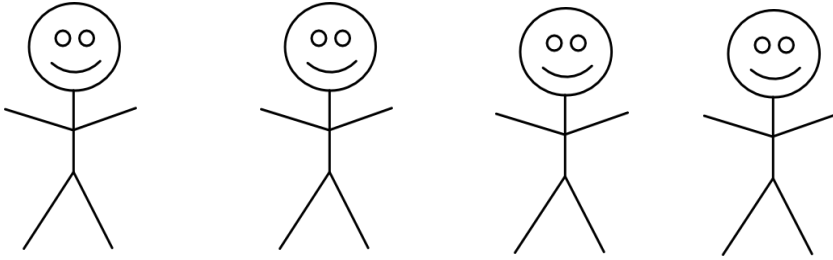
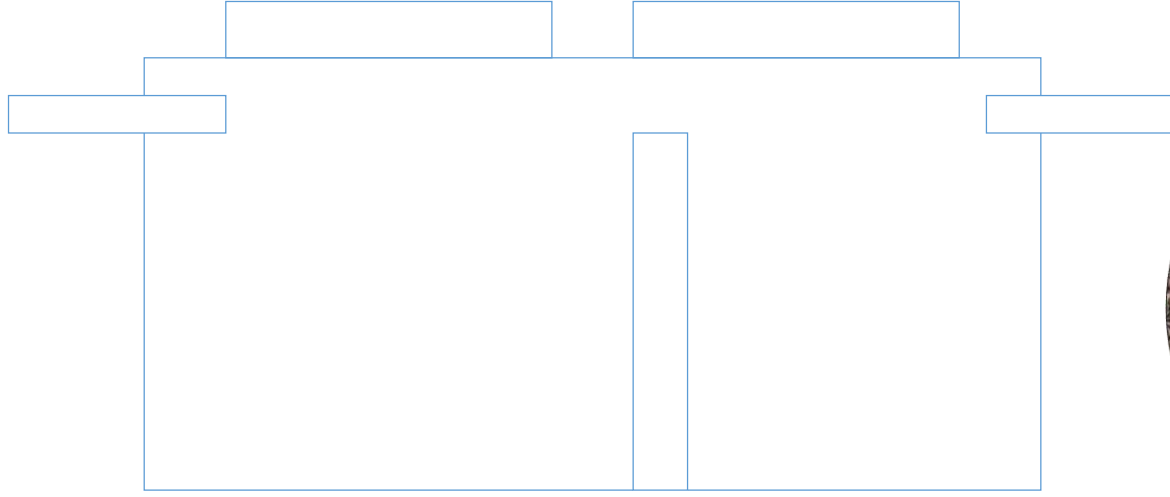
செரிமான தொட்டி ( செப்டிக் டேங்க்)

# அளவு குறைவான வடிவமைக்கப்பட்ட செரிமான தொட்டி (செப்டிக் டாங்க்)



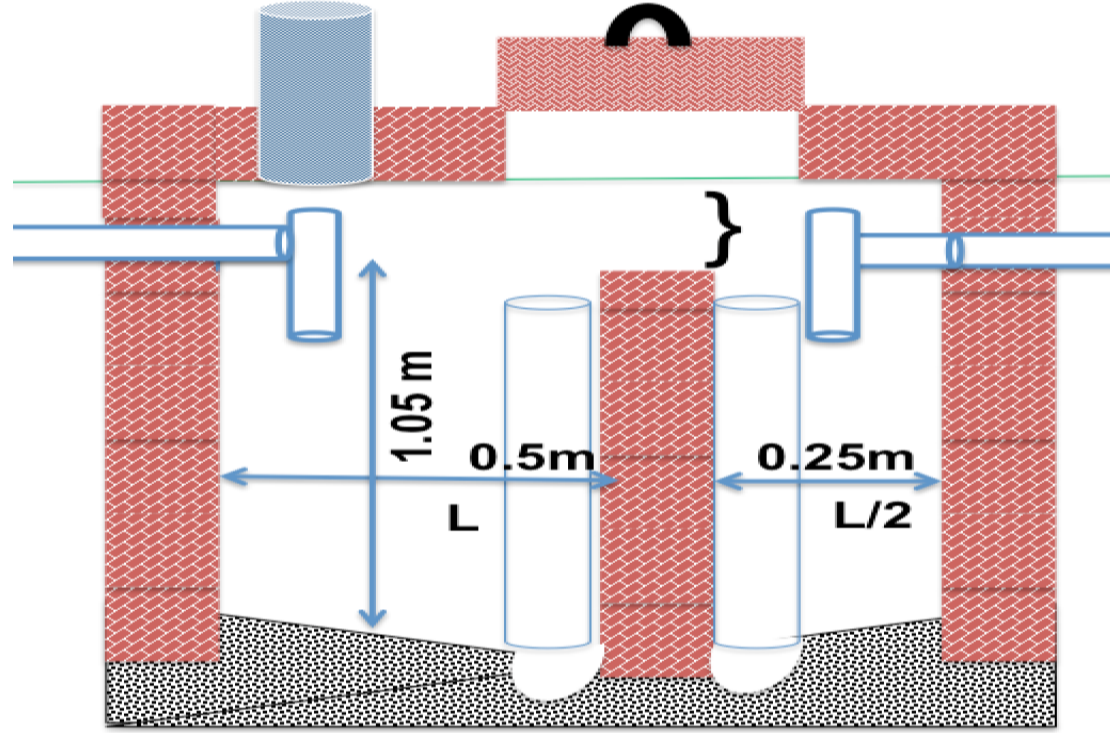
அளவு குறைவாக வடிவமைக்கப்பட்ட செரிமான தொட்டி அல்லது அல்லது அந்தந்த பகுதிகளிலேயே கையாளக்கூடிய பிற கழிவு மேலாண்மை அமைப்புகளால் கழிவுகளை அடிக்கடி வெளியேற்ற வேண்டிய நிலை ஏற்படலாம். இதனால் அதிக செயல்படுத்தும் மற்றும் பராமரிப்பு செலவுகள் ஏற்படும். மேலும் இது பயன்படுத்துவோருக்கு அதிக தொல்லை மற்றும் இக்கட்டுகளை ஏற்படுத்தக்கூடும்.

# அளவுக்கதிகமாக வடிவமைக்கப்பட்ட செரிமான தொட்டி (செப்டிக் டாங்க்)



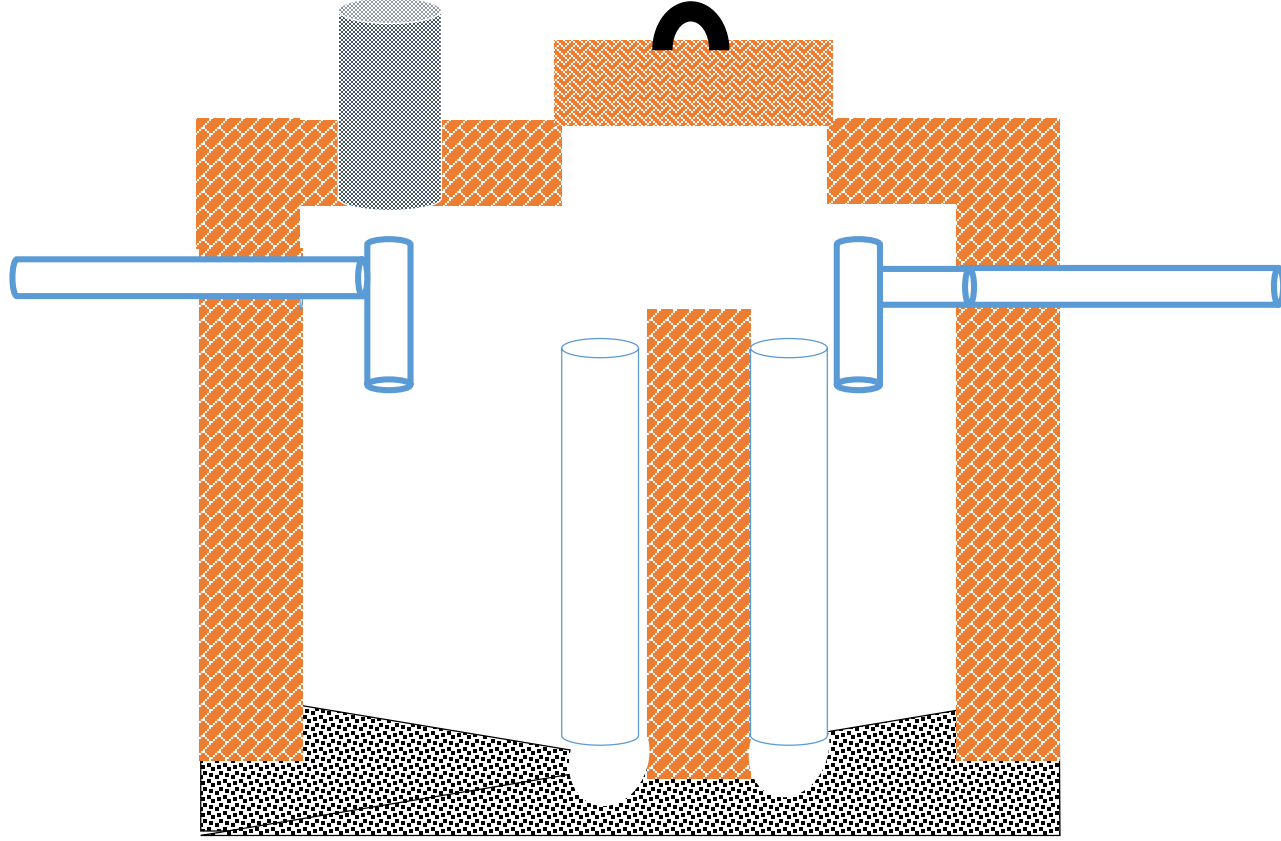
அளவுக்கதிகமாக வடிவமைக்கப்பட்ட அந்தந்த பகுதிகளிலேயே கையாளக்கூடிய பிற கழிவு மேலாண்மை அமைப்புகளால் கழிவுகளை வெளியேற்றுவதில் சிரமம் ஏற்படலாம். ஏனெனில் கழிவு அதிக கடினத்தன்மை அடைந்து வெளியேற்றுவதில் சிரமம் ஏற்படும்.

# அறைகளுக்கான அளவு விகிதம்



அறைகளுக்கான அளவு விகிதம் சரியாக அமைக்கப்படாவிட்டால் கழிவு படிவதற்கான நேரம் குறைந்து கழிவு அறைகுறையாக செரிமானமடையும்

# செரிமான தொட்டியின் உட்பூச்சு



செரிமான தொட்டியின் உட்புறம் நன்கு பூசப்படாவிட்டால் கழிவு நீர் கசிந்து மண்ணுக்குள் சென்று நிலத்தடி நீரை மாசு படுத்திவிடும். அத்துடன் அந்த பகுதி அதிக மழை பொழியும் பகுதியாக இருந்தால் வெளிப்புறமும் நன்கு பூசப்பட வேண்டும்.

சந்தேகங்கள்? கேள்விகள்?

...நன்றி!